

## AVISO

### ***Gobierno de Gibraltar***

### **El aeropuerto de Gibraltar podría superar los 400.000 pasajeros en 2014**

Gibraltar, 09 de octubre de 2014

*Información recogida de lo publicado por el portal [anna.aero](http://anna.aero) el 8 de octubre de 2014*

El 23 de marzo de 2013, Monarch Airlines inauguró la última línea regular que une el Aeropuerto de Gibraltar con Birmingham. El pasado verano, la aerolínea operó 13 vuelos semanales desde tres de sus bases en Reino Unido (Birmingham, Londres-Luton y Manchester), en tanto que easyJet operó otros 11 vuelos semanales desde Londres-Gatwick y British Airlines, nueve desde Londres-Heathrow.

Gibraltar lleva siendo, desde hace mucho, un popular destino turístico entre los británicos, prueba de lo cual es que su aeropuerto ha recibido entre 350.000 y 400.000 pasajeros al año desde 2008 (con la excepción de 2010). La nueva terminal comenzó a estar plenamente operativa en 2012 y está diseñada para dar servicio hasta a 1,5 millones de pasajeros anuales.

El motivo de tal tamaño para un aeropuerto de un lugar tan reducido estuvo en que en su origen, el Aeropuerto Internacional de Gibraltar se diseñó para albergar una terminal en el lado español de la frontera, fruto del acuerdo entre ambas administraciones, pero, posteriormente, el gobierno de España abandonó el proyecto.

#### **Ampliación de líneas procedentes de aeropuertos regionales del Reino Unido**

Aunque el volumen total de pasajeros se ha mantenido estable en los últimos años, han aumentado las rutas. En 2008, easyJet asumió la línea desde Londres-Gatwick, que anteriormente operaba GB Airways, y desde entonces, opera el vuelo regular que une Gibraltar con dicho aeropuerto. A finales de octubre de 2009, British Airways trasladó sus servicios de Gatwick a Heathrow. Por último, en marzo de 2013, Monarch Airlines inauguró la línea desde Birmingham, que se suma a las rutas que ya ofrecía desde Londres-Luton y Manchester.

#### **El tráfico aéreo aumenta un 10% en lo que va de año**

Como es de esperar en un aeropuerto del Mediterráneo, el de Gibraltar tiene un perfil estacional y alcanza su máxima actividad en julio y agosto. Y con una puntuación SVID<sup>1</sup> de 5,20 (según los datos de tráfico de 2013) el aeródromo se sigue considerando “bueno”.

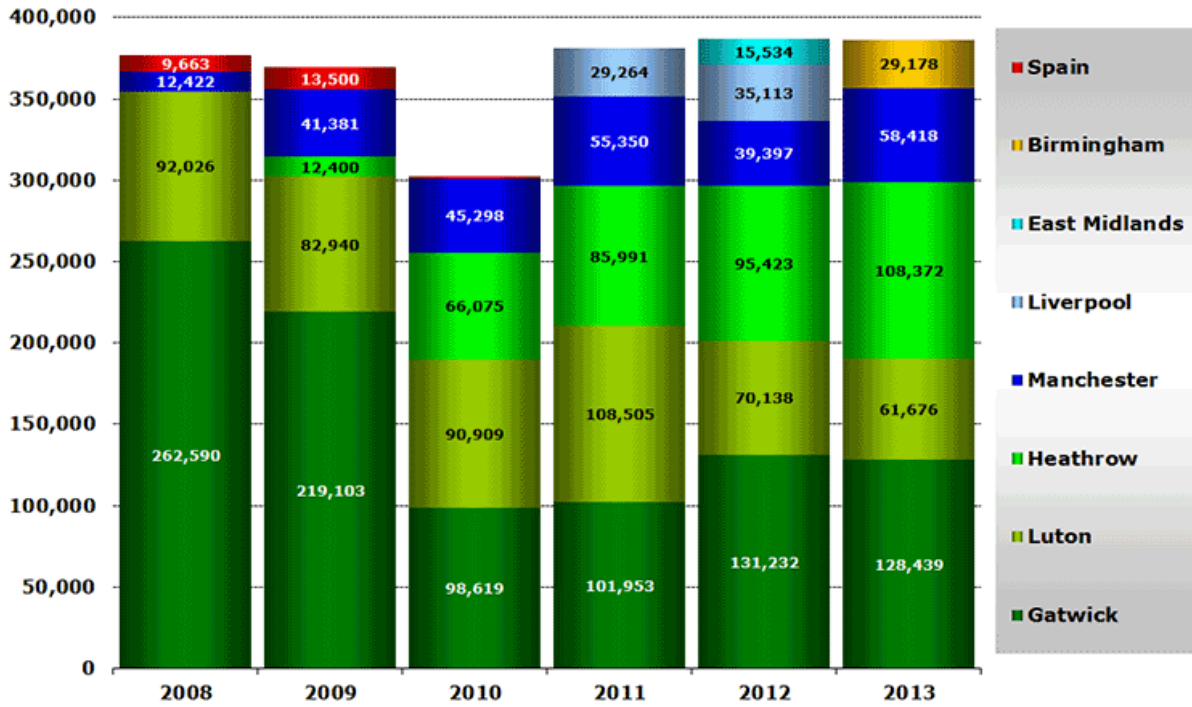
El número de pasajeros en los primeros siete meses de este año ha aumentado un 10,5%, donde gran parte de este crecimiento puede atribuirse a la inauguración de la nueva ruta de Monarch, que se mantiene por primera vez en los meses de invierno. Con esta evolución, el aeropuerto podría superar el récord de los 400.000 pasajeros este año.

<sup>1</sup> <http://www.anna.aero/databases>



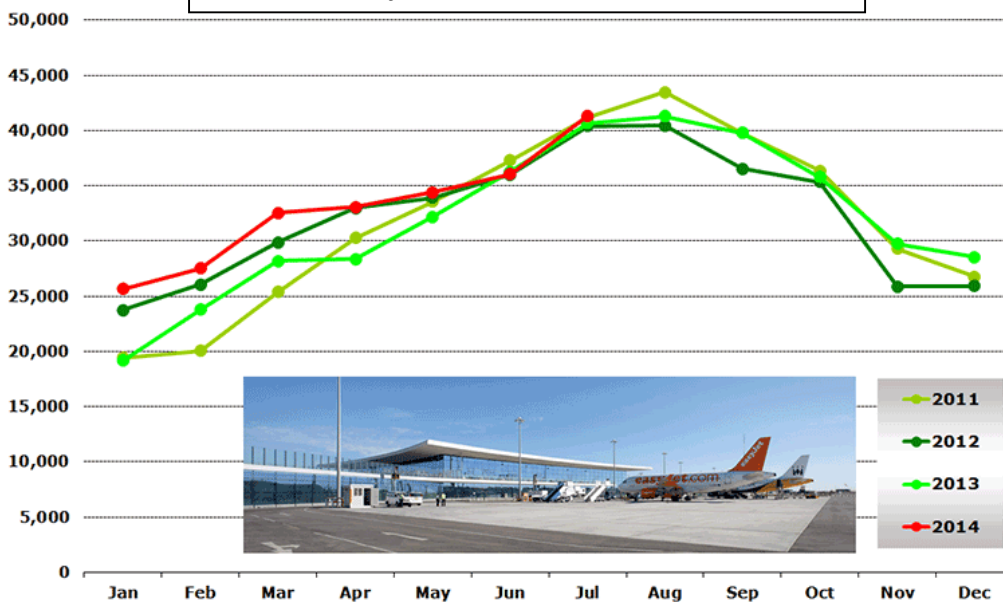
# INFOGIBALTAR

## AEROPUERTO DE GIBRALTAR 2008-2013 Pasajeros anuales por ruta/mercado



Fuente: Aeropuerto de Gibraltar

## AEROPUERTO DE GIBRALTAR Pasajeros mensuales 2011-2014



Fuente: Aeropuerto de Gibraltar

## AVISO

### Nota a redactores:

**Esta es una información elaborada por la Oficina de Información de Gibraltar a partir de la información publicada por el portal [anna.aero](http://anna.aero) con fecha 8 de octubre de 2014**

Para cualquier ampliación de esta información, rogamos contacte con  
Oficina de Información de Gibraltar

Miguel Vermehren, Madrid, [miguel@infogibraltar.com](mailto:miguel@infogibraltar.com), Tel 609 004 166  
Sandra Balvín, Campo de Gibraltar, [sandra@infogibraltar.com](mailto:sandra@infogibraltar.com), Tel 661 547 573

Web: [www.infogibraltar.com](http://www.infogibraltar.com), web en inglés: [www.gibraltar.gov.gi/press-office](http://www.gibraltar.gov.gi/press-office)  
Twitter: [@InfoGibraltar](https://twitter.com/InfoGibraltar)